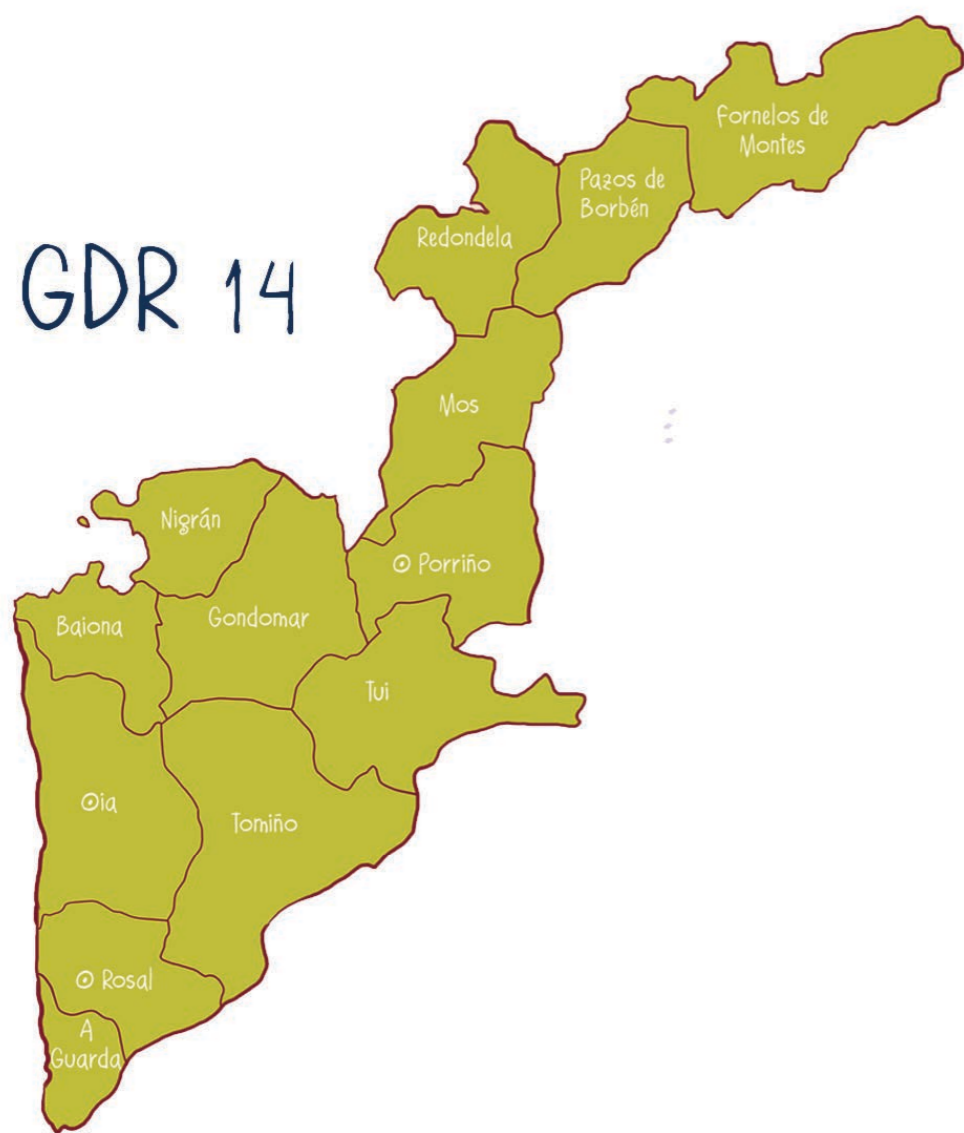


Exercicio:

Para investigar...

Recorta a silueta do teu concello e péga nunha nova cartolina.
Escribe ou debuxa na cartolina cales son os elementos da paisaxe que máis che gustan do teu concello.



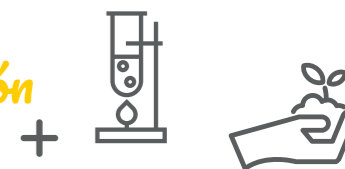
Unidade

1

O meu territorio

www.creandorural.org

Investigación



Clima



Saúde

Traballo



Cultivo



Paisaxes



Tecnoloxía



Animais

O meu territorio

Onde estamos?



Nós vivimos na comunidade autónoma de **Galicia**, que se divide en catro provincias: A Coruña, Lugo, Ourense e Pontevedra.

Ademais, Galicia pode dividirse tamén en **Grupos de Desenvolvemento Rurais (GDR)**. Os GDR son grupos de concellos, asociacións, colectivos, comunidades de montes, etc... que se unen para axudarse uns aos outros. Hai 24 GDR en Galicia e cada un deles leva o seu número. Nós vivimos no **GDR-14**, que está situado ao suroeste da provincia de Pontevedra, na comunidade autónoma de Galicia.

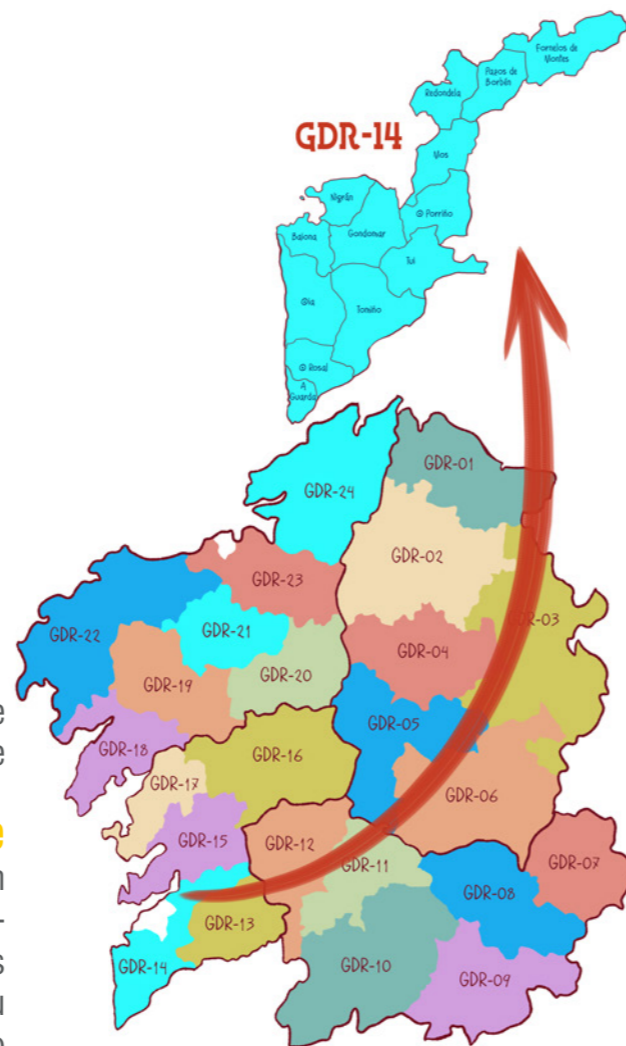
Ese territorio está composto por **13 concellos** diferentes: **Baiona, Fornelos de Montes, Gondomar, A Guarda, Mos, Nigrán, Oia, Pazos de Borbén, O Porriño, Redondela, O Rosal, Tomiño e Tui**. Eses 13 concellos agrúpanse para axudarse uns aos outros, formando unha asociación.

Nesta zona viven arredor de 162.660 persoas. Iso é moita xente nunha superficie bastante pequena! Cando isto sucede, moita xente vivindo en pouco terreo, dicimos que hai unha elevada densidade de poboación. Pola contra, cando pouca xente vive nun terreo grande, dicimos que hai baixa densidade de poboación.

Como é o noso territorio?

Polo lugar no que nos atopamos, gozamos dun **clima atlántico temperado**. Os invernos son suaves e húmidos e os veráns frescos e húmidos.

Clima



Cantos somos?



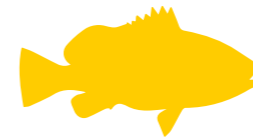
Fauna

No noso territorio hai un gran variedade de especies animais diferentes. Na seguinte lista aparecen os máis destacados:



Aves

Garza
Ánade real
Perdiz
Curruca



Peixes

Lamprea
Anguía
Salmón



Mamíferos

Cabalo galego en liberdade
Lobo
Xabará
Raposo
Londra



Réptiles

Lagartixa
Lagarto
Serpes
Cobras

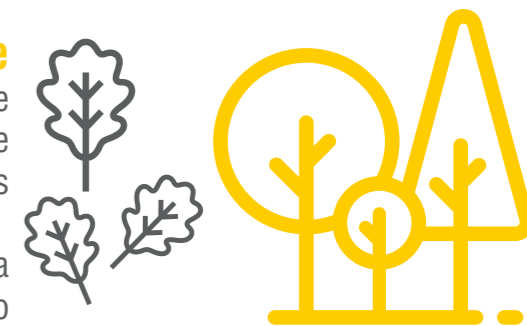


Anfibios

Píntega
Ras
Sapos

Vexetación

Nas zonas máis próximas á costa destacan os **bosques de eucaliptos e piñeiros**. Debido ao clima temperado que temos, no noso territorio desenvólvense tamén bosques de árbores caducifolias, **como o carballo**. Entre as plantas pequenas destacan os **fentos, o toxo ou as xestas**. Nas beiras dos ríos aparece outro tipo de vexetación chamada vexetación de ribeira, que está formada por árbores como o **salgueiro, o freixo e o loureiro**.



Relevo

As altitudes en todo o noso territorio van dende o nivel do mar (0 metros) ata as serras e montañas do interior, onde se pode chegar a cerca dos 1.000 metros de altitude.

Paisaxe

As paisaxes dentro do noso territorio son moi variadas. A paisaxe inclúe o relevo, a vexetación, os animais e depende moito do clima. No noso territorio atopamos paisaxes como **ríos, esteiros, zonas de costa, praias, illas, montañas, serras e bosques**. Todos estes espazos diferentes forman ecosistemas distintos, con especies animais e vexetais que crean a súa biodiversidade.

