

# Exercicio:

## Para practicar...

Clasifica as viñetas en zona rural ou zona urbana e despois coloréaaas.



Primaria

# Creando Rural

ESCOLA EU RURAL

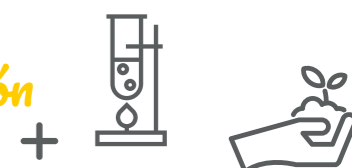
## Unidade

# 2

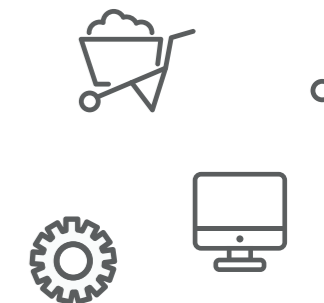
## O medio rural

[www.creandorural.org](http://www.creandorural.org)

Investigación



Clima

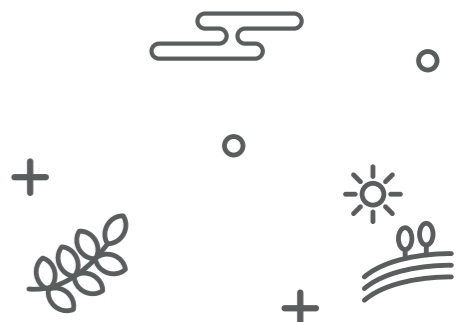


Traballo

Saúde



Cultivo



Paisaxes



Tecnoloxía

+



Animais

# O medio rural

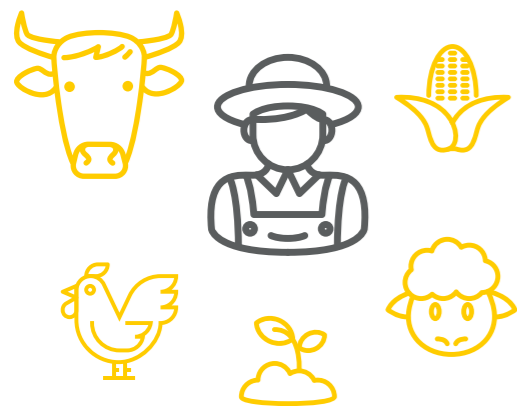
## Que é o medio rural?



O medio rural está formado pola **poboación, o territorio e os recursos naturais**. Podemos dicir que todo aquilo relacionado coa vida e o traballo no campo é rural.

Os territorios rurais teñen grandes zonas verdes onde se realizan **labores agrícolas, gandeiras e forestais**.

Unha característica importante do medio rural é que as **vivendas están illadas** (separadas unhas das outras). No rural vive menos xente, e as vivendas están máis repartidas por todo o territorio.



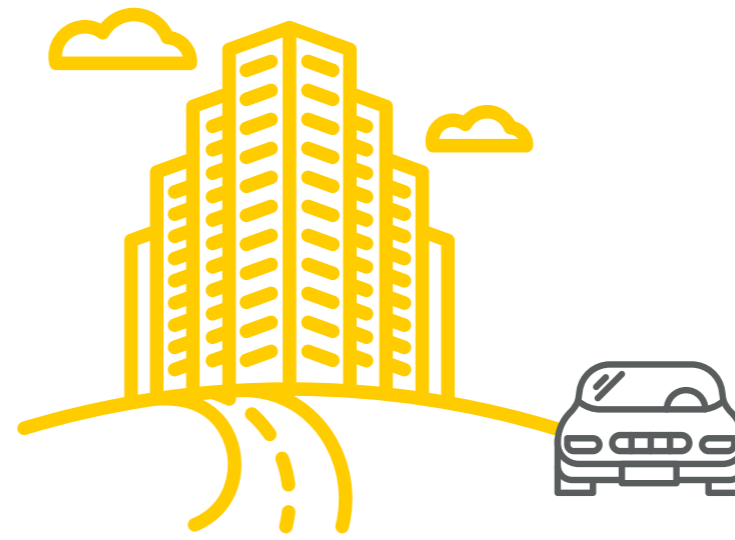
Moitas das persoas que habitan no rural traballan **cultivando alimentos (agricultura), coidando animais (ganadería)** para conseguir o leite, a lá, os ovos, a carne, etc. Tamén traballan aproveitando os recursos do monte (**forestais**) e en industrias e servizos.

A vida no rural normalmente é máis tranquila e relaxada, hai poucos coches, menos contaminación que nas cidades e moito aire limpo para respirar. A xente sae a pasear ao campo, ás montañas, ao río ou aos bosques.

Tamén o rural é un lugar de vacacións e a xente vai a pasar tempo e a desfrutar á montaña.



\* O contrario de rural é urbano.



As **grandes cidades son territorios urbanos** nos que a xente vive máis xunta, en grandes edificios uns ao lado doutros para aproveitar o espazo.

Ademais, no medio urbano vive moita máis xente que no medio rural e teñen traballos nas fábricas e industrias, nos restaurantes, nas tendas, nos museos, etc.



## Que é o medio urbano?



A vida nas cidades ás veces pode resultar estresante e tola. Hai moito tráfico de coches e camiións, que producen ruído e contaminación, e obras frecuentes.



A xente das cidades pode ir a divertirse ao cine, ao teatro, a grandes centros comerciais, restaurantes e bares, etc.